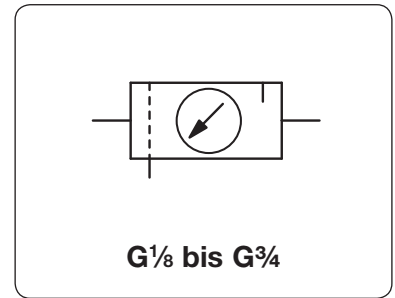


Beschreibung	Wartungseinheit mit Manometer in modularer Blockbauweise und modernem Design.		
Medium	Druckluft oder neutrale Gase		
Eingangsdruck	max. 11 bar bei Kunststoffbehälter max. 17 bar bei Metallbehälter mit Sichtglas		
Einstellung	mit verrastbarem Einstellknopf		
Rücksteuerung	rücksteuerbar (Sekundärentlüftung), wahlweise nicht rücksteuerbar		
Manometeranschluss	G $\frac{1}{8}$ beidseitig bei C35 und C75, G $\frac{1}{4}$ beidseitig bei C105, 1 Verschlusschraube wird mitgeliefert		
Filterelement	20 μ m oder 40 μ m, wahlweise 5 μ m bzw. 20 μ m, aus Polypropylen		
Behälter	Kunststoffausführung mit oder ohne Schutzkorb	Metallausführung mit oder ohne Rundum-Sichtglas	
Entleerung	Handablass standardmäßig, max. 21 bar, wahlweise Halbautomat oder Ablassautomat, max. 12 bar		
Temperaturbereich	0 °C bis 50 °C bei Kunststoffbehälter sowie bei Verwendung von Halbautomat oder Ablassautomat 0 °C bis 70 °C bei Metallbehälter mit Sichtglas		
Werkstoffe	Gehäuse: Zinkdruckguss bei C35 und C75, Aluminium bei C105 Federhaube: glasfaserverstärkter Kunststoff Behälter: Polyurethan oder Zinkdruckguss	Elastomere: NBR Innentteile: Messing	



Abmessungen	Kombination	Behälter-	Filter-	Volumen-	Anschluss-	Bestell-	
A	B	C	bestehend	porenweite	strom	gewinde	
mm	mm	mm	aus	μ m	m 3 /h*1	l/min*1	G

Wartungseinheit 2-teilig			P $_1$: max. 11 / 17 bar, P $_2$: 0,3...9 bar, 20 / 40 μ m, Handablass, rücksteuerbar, mit Manometer			C35 / C75 / C105			
81	178	108	B+L35	Kunststoff	20	51	850	G $\frac{1}{8}$	C 35-01BL-A C 35-01BL-W
				Metall/Sichtglas		60	1000	G $\frac{1}{4}$	C 35-02BL-A C 35-02BL-W
112	208	138	B+L75	Kunststoff	40	102	1700	G $\frac{3}{8}$	C 75-03BL-A C 75-03BL-W
				Metall/Sichtglas		114	1900	G $\frac{1}{2}$	C 75-04BL-A C 75-04BL-W
136	262	169	B+L105	Kunststoff	40	222	3700	G $\frac{1}{2}$	C105-04BL-A C105-04BL-W
				Metall/Sichtglas		246	4100	G $\frac{3}{4}$	C105-06BL-A C105-06BL-W



Wartungseinheit 3-teilig			P $_1$: max. 11 / 17 bar, P $_2$: 0,3...9 bar, 20 / 40 μ m, Handablass, rücksteuerbar, mit Manometer			C35 / C75 / C105			
122	178	108	F+R+L35	Kunststoff	20	51	850	G $\frac{1}{8}$	C 35-01FRL-A C 35-01FRL-W
				Metall/Sichtglas		60	1000	G $\frac{1}{4}$	C 35-02FRL-A C 35-02FRL-W
168	208	138	F+R+L75	Kunststoff	40	102	1700	G $\frac{3}{8}$	C 75-03FRL-A C 75-03FRL-W
				Metall/Sichtglas		114	1900	G $\frac{1}{2}$	C 75-04FRL-A C 75-04FRL-W
204	262	169	F+R+L105	Kunststoff	40	222	3700	G $\frac{1}{2}$	C105-04FRL-A C105-04FRL-W
				Metall/Sichtglas		246	4100	G $\frac{3}{4}$	C105-06FRL-A C105-06FRL-W

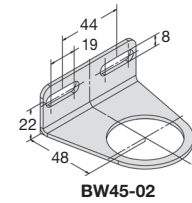
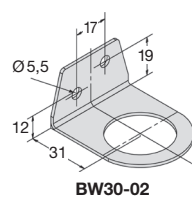
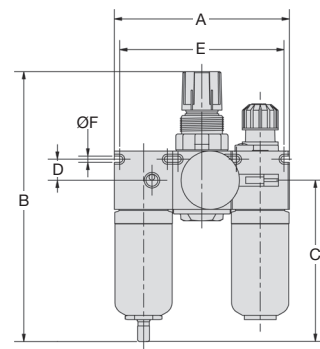
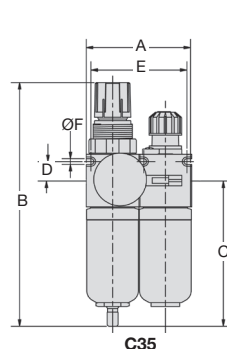
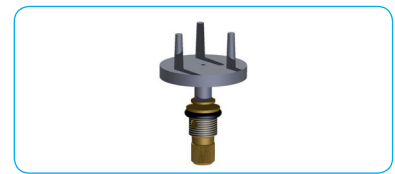
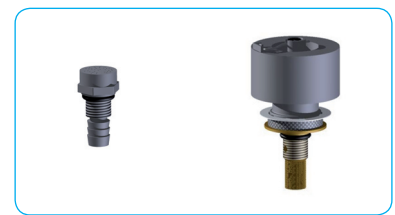


Wahlweise Ausführung, es ist der entsprechende Buchstabe hinzuzufügen

5 μm Filterelement		C...-0...-.G
Halbautomat	PKF35, Stößelschwimmer, max. 12 bar für C35 RK500SY, federbelastet, max. 12 bar für alle	C 35-0...-.S C...-0...-.M
Ablassautomat	SA605MD, max. 12 bar für C75/C105	C...-0...-.R

Zubehör, lose beigelegt

Bef.-Winkel a. Federhaube	für C35/C75	BW30-02	für C105	BW45-02
Alu-Mutter	für C35/C75	M30x1,5A	für C105	M45x1,5A
Bef.-Winkel seitlich	für C35	BW00-03	für C75	BW00-04
			für C105	BW00-05



*1 bei 7 bar Eingangsdruck, 6 bar Ausgangsdruck und 1 bar Druckabfall

Weitere Details: siehe Kapitel der einzelnen Geräte
Ersatzteile: siehe separate Ersatzteilliste

PDF CAD
www.aircom.net

Bestellbeispiel:
C35-01BL-A